

2016
(平成 28 年)

9

No. 132

Miyakojima City
Public Relations 広報

みやこじま



劇団かなやらび 夏公演 「碧の涙雨」

【マティダ市民劇場 8/13】

劇団かなやらびは平成 24 年に宮古島市こども劇団として発足し、平成 27 年に「劇団かなやらび」として改めました。名前の由来は、沖縄の言葉で「愛」にあたる「かな」と「童」の「やらび」とを合わせ「かなやらび」としました。市内の小学生から高校生で構成された劇団です。「もうひとつのはしり星」「七人の部長」を経て「碧の涙雨(あおのなださめ)」で 3 回目の公演となります。

これからも皆様の温かい応援を宜しくお願い致します！

今月の主な内容



宮古島市イメージキャラクター
「みーや」

- 平成 28 年度 宮古島市敬老会のお知らせ・・・P 2
- 9 月 9 日は「救急の日」です・・・P 4
- 宮古島市花いっぱい推進事業のお知らせ・・・P14
- 「デイゴ学習支援教室」児童・生徒募集・・・P15

宮古島の人口

総人口	54,273 (- 26)
平良	36,897 (+ 11)
城辺	6,038 (- 15)
上野	2,980 (- 18)
下地	3,052 (+ 12)
伊良部	5,306 (- 16)
(7 月の人口動態)	男性 27,015 (- 1)
転入 114 転出 133	女性 27,258 (- 25)
出生 49 死亡 59	世帯数 25,758 (- 4)

平成 28 年 7 月 29 日現在
※人口は外国人数を含む

第2弾！まもなく始まる2つの給付金！

■給付額：①平成28年度臨時福祉給付金

○対象者1人につき3,000円
※口座振込を基本とします。

■給付額：②障害・遺族年金受給者向け給付金

○対象者1人につき3万円

■申請期間：平成28年10月3日(月)～平成29年1月31日(火)まで ※消印有効

■対象者：下記項目全てに該当し、対象と思われる世帯には、9月下旬に申請書を郵送致します。

①平成28年度臨時福祉給付金

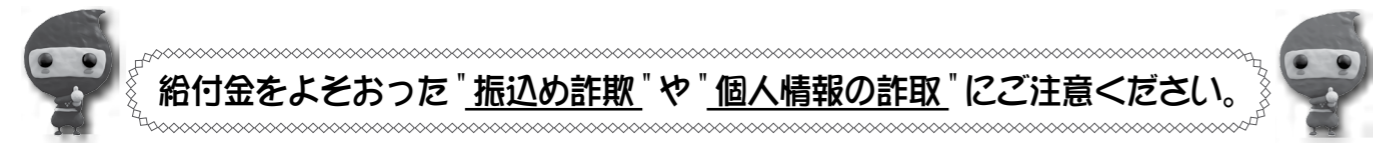
- (1)平成28年1月1日時点で宮古島市に住居登録されている方。
- (2)平成28年度分市民税(均等割)が課税されていない方。
- (3)上記市民税において課税者の扶養となっていない方。
- (4)生活保護を受けていない方。



②障害・遺族年金受給者向け給付金

- (1)上記平成28年度臨時福祉給付金の対象者のうち、平成28年5月分の障害基礎年金または遺族基礎年金を受給している方。(65歳以上の高齢者向け給付金を受給した方は除く)

■お問合せ：福祉調整課 給付金窓口 ☎ 73-5450/73-5449



－ 配偶者からの暴力を理由に避難している方への支援 －

事前に申出をされると、配偶者等から代理申請がなされた場合でも各給付金が支給されることはありません。また、現在お住まいの市区町村と住民票がある市区町村が異なる場合は、現在お住まいの市区町村から各給付金をお受け取りいただくことが可能となります。申出には証明書類の写しが必要となるため、詳細についてはお問合せ下さい。

B型肝炎予防接種について

お問合せ：健康増進課 予防係
☎ 73-1978

－ 平成28年10月より『B型肝炎予防接種』が定期化(無料)になります －

■対象者：平成28年4月1日以降に生まれた子で生後2ヶ月～満1歳の誕生日の前日までのお子さん。
※母子感染予防のために抗HBs人免疫グロブリンと併用してB型肝炎ワクチンの接種を受けた場合は、保険が適用されるため、定期接種の対象外となります。

■接種回数：3回

■接種間隔：1回目 → 2回目は27日以上あける。

2回目 → 3回目は、1回目から139日以上あける。

■予診票：9月中旬発送予定。



～ 平成28年4月・5月生まれのお子さんについて ～

○B型肝炎予防接種は、2ヶ月から満1歳の誕生日の前日までと接種期間が短く、また1回目の接種から3回目の接種を終えるまでに、おおよそ半年間かかります。

○特に平成28年4月・5月生まれのお子さんは、接種できる期間が短くなるため、早めの接種及びスケジュール管理が重要となります。

敬老の日 おめでとうございます

「敬老の日」は多年にわたり社会につくしてきた高齢者を敬い、長寿を祝う日です。

宮古島市では満70歳以上となる方を対象に、下記のとおり敬老会を開催します。多くの方のご来場をお待ちしています。

○平成28年度宮古島市敬老会開催日時・場所

地区名	日時	会場
城 辺	9月15日(木) 14:00～	城辺公民館(旧城辺農村環境改善センター)
上 野	9月15日(木) 15:00～	上野公民館(旧上野農村環境改善センター)
下 地	9月15日(木) 16:00～	下地農村環境改善センター
平 良	9月16日(金) 14:00～	マティダ市民劇場
伊良部	9月19日(月) 10:00～(伊良部学区)	伊良部公民館
	14:00～(佐良浜学区)	

○70歳以上の方を対象に敬老祝い金を支給します。

平成28年4月1日以前から宮古島市に住所を有している方で、9月1日現在引き続き居住する方に限ります。

①70～99歳(大正6年4月1日～昭和22年3月31日生)・・・3,000円

②100歳以上(大正6年3月31日以前に生まれた方)・・・・・・10,000円



敬老祝い金支給対象者数(平成28年7月31日現在)

	70～99歳			100歳以上		
	男	女	合計	男	女	合計
平 良	2,195	2,945	5,140	4	12	16
城 辺	752	946	1,698	2	6	8
下 地	269	420	689	1	5	6
上 野	237	314	551	0	1	1
伊良部	566	806	1,372	0	6	6
合 計	4,019	5,431	9,450	7	30	37

満88歳

(昭和3年4月1日～昭和4年3月31日生)

満100歳

(大正5年4月1日～大正6年3月31日生)

の方には記念品も支給されます。

▶お問い合わせ

高齢者支援課 生活支援係 ☎ 73-1964

9月は「健康増進普及月間・がん征圧月間」です

お問合せ：下地保健福祉センター
☎ 76-2785

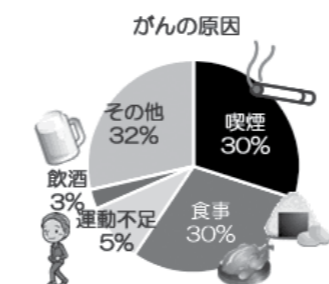
宮古島市の平均寿命は、県内でも男性が最下位、女性が下から2番目という現状です。また、宮古島の死因の1位は「がん」になっています。遺伝やウイルスなどが原因になるものも一部ありますが、全体的には長年の生活習慣の積み重ねによるものが多いといわれています。つまり、がんは私たちの意識しだいで予防できる可能性の高い病気である、ということです。

9月は健康づくりの実践を促進するための月間として、「食事」「運動」「禁煙」をテーマにパネル展示や健康相談を実施しますので、この機会にぜひお越しください。自分の健康について振り返り、健康づくりに取り組んでみませんか？

■パネル展示：平成28年9月26日～9月30日(金) 平良庁舎1階ロビー

■健康相談：平良保健センター 毎週月曜日14時～16時

下地保健福祉センター 毎週火曜日14時～16時





宮古島市に **がんずう長寿** を取り戻そう **いのちささえる**

～ 9月10日から16日は **自殺予防週間** です～

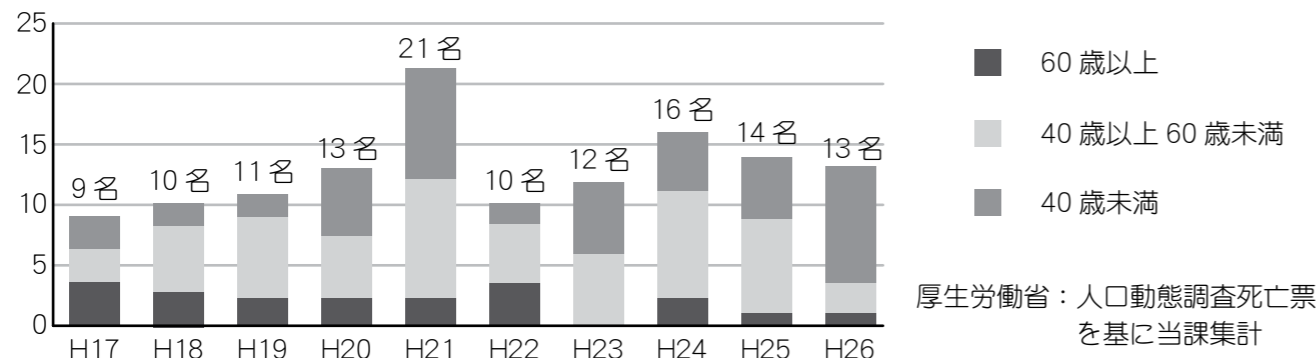
自殺対策の背景

全国で自殺者が3万人を超えるといった背景から、我が国では、平成18年に自殺対策基本法が制定されました。沖縄県においても、平成20年から沖縄県自殺総合対策行動計画が策定されています。宮古島市では、平成22年から自殺予防に向けた対策が行われています。



宮古島市の自殺の現状

宮古島市では、平成12年～平成26年までの間に189名の方が自ら命を落としています。下の図は、平成17年～26年までの自殺の状況を示しています。宮古島市では、これまで割合の高かった40歳以上60歳未満の層の割合が年々減少している一方で、60歳以上の層が増加傾向にあります。また、40歳未満のこれからの若い世代の自殺もあります。図には示していませんが、男女別では、男性は女性の約3倍以上自殺の割合が高くなっています。



いのちささえる 4つのポイント

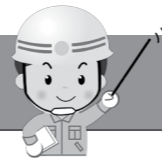
1. 「気づく」 ～ 家族や仲間の変化に気づいて、声をかける ～
2. 「傾聴」 (けいちょう) ～ 心配していることを伝える、真剣に耳を傾けましょう。否定したり話しをそらすことは避けましょう ～
3. 「つなぐ」 ～ 専門家や専門機関への相談をすすめる ～
4. 「見守る」 ～ 温かく寄り添いながら、じっくり見守る ～

宮古島市のとりくみ

1. **うつ病対策**：うつ病予防講演会やうつ病の回復に高い効果をあげている認知行動療法を活用した教室を開催しています。また、専門家による対面型カウンセリングや団体や企業へ出向いてメンタルヘルス出前講座を行っています。
2. **アルコール対策**：「お酒は」自殺と直接、間接的に関係が深いと言われています。専門医によるアルコール講演会の開催や企業、団体へ出向いての節酒キャラバン隊を行っています。また、昨年からは、小集団での「節酒プログラム」を実施しています。団体や企業などのグループが対象です。11月～12月の間で開催しますので、ご興味のある方は障がい福祉課へお問合せ下さい。
3. **思春期対策**：思春期や若年層に関わる教員や支援者向けに講演会等を実施しています。

— 電話相談のご案内 **沖縄いのちの電話 ☎ 098-888-4343** —
なやみ ところ
 (※ 毎月10日のみ 24時間対応 いのちの電話 0120-783-556)

■お問合せ：障がい福祉課 基幹相談支援センター ☎ 73-1975



9月9日は「救急の日」です!



救急の日とは

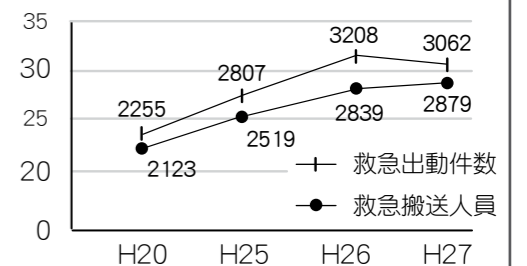
皆さんは9月9日が何の日かご存知ですか? 9(きゅう)と9(きゅう)の語呂合わせで「99の日」すなわち「救急の日」です。「救急の日」は、救急業務及び救急医療に対して皆様方に理解と認識を深めていただくとともに、救急医療関係者の意識の高揚を図ることを目的に昭和57年に定められました。

以来、毎年9月9日を「救急の日」として、全国各地において応急手当の講習会を中心とした救急に関する様々な行事が実施されております。

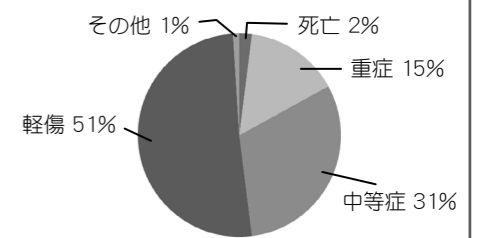
宮古島市における救急業務活動状況

平成27年中における宮古島市の救急出動件数は3,062件で、そのうち救急搬送された方は2,879人となっております。救急車で救急搬送される方は年々増加傾向にありますが、救急搬送された方の半数以上51%が入院を必要としない軽傷です。このままでは、真に緊急を要し、救急車が必要な方への対応が遅れてしまう可能性があり、救命率に影響がでるおそれがありますので、「救急車の適正利用」をお願いします。

■宮古島市における救急出動件数及び搬送人員の推移



■傷病程度別搬送割合(平成27年中)



～「救急の日」イベント開催のお知らせ～

- ▶ 日時：平成28年9月10日(土) 14時～16時
- ▶ 場所：マックスバリュ宮古南店
- ▶ お問合せ：消防本部 警防課 ☎ 72-0943

○風船もらえるよ! みんなで来てね♡



AED・心肺蘇生講習会

救急隊員体験コーナー



怪しい絵本コーナー

— 宮古島市農業用廃プラスチック処理対策補助金のお知らせ —

宮古島市では、農業用廃プラスチック(ビニール・マルチ等)を適正に処理し、施設園芸等の生産性向上や普及拡大及び環境保全と農業振興の健全な発展に寄与することを目的に、補助金の交付を行っています。

- 対象者：宮古島市に在住し、農業を営む者。
- 申請期間：平成28年9月1日～10月31日 ※申請書は農政課で配布しています。
- 補助金額：予算の範囲内において、申込件数によって補助金額(補助率50%以内)が決まります。 ※野焼き・不法投棄は「廃棄物の処理及び清掃に関する法律」で禁止されています。
- 受付場所/お問合せ：農政課 園芸振興係 友利 ☎ 76-6840



沖縄県内 第1弾!

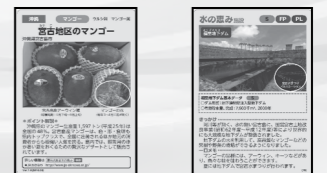
「水の恵みカード」の配布が始まりました!

～トレーディングカードで宮古島産マンゴーと地下ダムをPR～

「水の恵みカード」は、地域の農産物のPRや農業用水の大切さ等をより多くの皆様にご理解いただくため、農産物と農業水利施設等をモデルに、農林水産省が企画し、全国19地区で配布中です。

沖縄県内第1弾は、宮古島のマンゴーと福里地下ダムをモデルとしたカードで、限定1,000枚。無くなり次第配布終了となります。

- 配布場所：JA ファーマーズマーケットあたらす市場
- お問合せ：沖縄総合事務局 農林水産部農村振興課 ☎ 098-866-1652



▲水の恵みカード

9月 んみゃーち公民館講座

場所	講座	日にち	時間
中央公民館	ポリ袋ストッカー講座	6(火)、9(金)、13(火)	14時～
	油絵講座	8(木)	19時～
	花づくり講座	25(日)	14時～
城辺公民館	押絵講座	6(火)、13(火)	14時～
	健康体操講座	7(水)、14(水)、21(水)、 24(土)、28(水)	
	クッキング講座	25(日)	
	「1/4の奇跡～本当のことだから」 (上映会)	25(日) ※大人1,000円(高校生以下無料)	14時～
	初めての大正琴講座	29(木)	20時
下地公民館	琉舞講座	7(水)、14(水)、21(水)、28(水)	20時～
	タケアラ学級講座	21(水)	14時～
上野公民館	ヨーヨーキルト講座	4(日)、11(日)、18(日)、25(日)	14時～
伊良部公民館	三線講座	1(木)、3(土)、8(木)、10(木) 15(木)、17(土)、24(土)、29(木)	19時～
	フラワーアート手作り講座	28(水)	
西原公民館	初心者の為の優しい三線講座	1(木)、8(木)、15(木)	19時～
	初めてのクラフト収納かご講座	2(金)、6(火)、9(金)	19時半～
	初めてのトーガニ講座	6(火)、13(火)、16(金)	14時～
	フラワーショートストール講座	7(水)、14(水)、21(水)	19時半～
	新舞踊講座	27(火)、30(金)	15時～
下崎公民館	新舞踊講座	8(木)、10(土)、15(木) 17(土)、24(土)、29(木)	20時～
	琉球舞踊講座	6(火)、13(火)、27(火)	
	ベビー用品作り講座	1(木)、8(木)、15(木)、29(木)	13時半～
	ティッシュボックスカバー講座	23(金)、24(土)、25(日)	14時～
久松公民館	民具講座	17(土)、24(土)	14時～

○中央公民館：☎ 73-1123 ○城辺公民館：☎ 77-4903 ○下地公民館：☎ 76-6017
 ○上野公民館：☎ 76-2483 ○伊良部公民館：☎ 78-3558 ○西原公民館：☎ 72-1732
 ○下崎公民館：☎ 73-0044 ○久松公民館：☎ 72-7997

毎月勤労統計調査特別調査を実施しています

厚生労働省では、本年7月31日現在で常用労働者を1人～4人雇用している事業所を対象に、毎月勤労統計調査特別調査を実施しております。

毎月勤労統計調査特別調査とは

この調査は、1～4人の常用労働者を雇用する小規模事業所における賃金、労働時間及び雇用の実態について全国及び都道府県別に明らかにすることを目的に実施しており、調査結果は小規模事業所の実態を示す資料として最低賃金の改定審議等に使用されています。

●調査対象となる事業所には、統計調査員が訪問し、調査事項についてお伺いして調査票を作成いたします。

※調査票の内容は、「統計法」により、厳しく秘密が守られます。

また、統計以外の目的に用いることも固く禁じられています。



ご多忙のこととは存じますが、調査の重要性をご理解いただき、ご回答いただきますようお願いいたします。

厚生労働省・沖縄県

9月 図書館のコーナー

定例休館日(平良館・城辺館) 5・12・19・26日
 (北分館) 6・13・20・27日
 定期館内整理日: 15日(3館とも)
 祝祭日・振替休日: 19日/敬老の日、22日/秋分の日

城辺図書館 (77-8813)

一般書

- ☆ジッシュー 古川 春秋 // 著
- ☆小説・非正規 北沢 栄 // 著
- ☆お気に入りをは長く着る 衣類のお手入れ 中村 安秀 // 監修
- ☆さくら坂 千葉 朋代 // 作
- ☆私の危険な本音 曾野 綾子 // 著

児童書

- ☆とらねことらとなつのみ あまん きみこ // 作
- ☆なにながあってもずっといっしょ くさの たき // 作
- ☆茶畑のジャヤ 中川なをみ // 作
- ☆地球のくらしの絵本5 四井 真治 // 著
- ☆身近な物質のひみつ 山口 晃弘 // 監修

平良図書館 (72-2235)

一般書

- ☆アウシュビッツの図書係 アントニオ・G・イトゥルベ // 著
- ☆アンマーとぼくら 有川 浩 // 著
- ☆ゴルバチョフに会いに行く 亀山 郁夫 // 著
- ☆大人のためのサーフィン はじめてBOOK 細川 哲夫 // 監修
- ☆ときめく妖怪図鑑 門賀 美央子 // 文

児童書

- ☆ざんねんないきもの辞典 今泉 忠明 // 監修
- ☆日本の学校の怪談絵図鑑 常光 徹 // 監修
- ☆うみのそこたんけん 中川 ひろたか // 文
- ☆おのまとぺの本 だん きょうこ // 書
- ☆でるでるぞねこさらい 高谷まちこ // 著

郷土資料

☆天の根 島に生きて 本永 英治 // 著

☆君知るや名酒あわもり 池間 一武 // 著

☆沖縄の新聞は本当に「偏向」しているのか 安田 浩一 // 著

☆からだにやさしいおきなわ島やさしい 徳元 佳代子 // ほか共著

☆(CD)スマフツ THE GOLDEN LANGUAGE 下地 イサム // 歌

9月の博物館

高校生以下は
土・日曜無料

休 5日、12日、19日、
館 20日、21日、22日、
日 26日、28日

お問い合わせ
宮古島市総合博物館
☎ 73-0567

第3回子ども博物館講座「海の生き物観察会」を実施しました!

博物館では、7月31日(日)に新城海岸で、藤田喜久氏(県立芸術大学准教授)を講師に迎え、宮古島サンゴ礁ガイドのなかまたちの皆さんの協力のもと、第3回子ども博物館講座「海の生き物観察会」を実施しました。生き物の説明を熱心に聞き、夢中になって箱メガネをのぞく子ども達の姿が多く見られ「危険な生き物がいるけど、美しい生き物も多くいることがわかった」「なぜクマノミはイソギンチャクの中にいられるのか疑問に思った」等の感想が寄せられました。

▲観察をしている様子

～ 臨時休館のお知らせ ～

博物館では定例の燻蒸及び館内整理のため、9月は定休のほか、21日(水)、28日(水)を臨時休館します。

燻蒸作業の様子

日/曜日	平良	城辺	上野	下地	伊良部
1/木	○荷川取生きいき教室 10時 荷川取公民館	○砂川生きいき教室 10時 城辺社協	○上野生きいき教室 13時 上野老福センター		○伊良部生きいき教室 9時半 長浜公民館
2/金	○狩俣生きいき教室 10時 狩俣集落センター	○西城生きいき教室 (西西・吉田・長南・上区) 10時 城辺社協			
3/土					○ひだまりの家 14時 かわみつや
4/日					
5/月	★健康相談 14時～16時 平良保健センター				
	○大神生きいき教室 12時 大神コミュニティセンター	○城辺生きいき教室 10時 城辺社協		○棚根・洲鎌生きいき教室 10時 棚根コミュニティセンター	
6/火	★健康相談 14時～16時 下地保健福祉センター				
	○老福生きいき教室 10時 平良福祉センター	○西城生きいき教室 (比嘉・長北・長中・西中) 10時 城辺社協		○来間生きいき教室 10時 来間島離島振興センター	○伊良部生きいき教室 14時 仲地公民館
7/水	○西原・下崎生きいき教室 10時 下崎公民館	○福嶺生きいき教室 10時 城辺社協		○上地・高千穂生きいき教室 10時 上地構造改善センター	
8/木	○荷川取生きいき教室 10時 荷川取公民館	○砂川生きいき教室 10時 城辺社協		○与那覇生きいき教室 10時 与那覇コミュニティセンター	○伊良部生きいき教室 9時半 長浜公民館
9/金	○狩俣生きいき教室 10時 狩俣集落センター	○砂川生きいき教室 10時 城辺社協			
10/土		○西城生きいき教室 (西西・吉田・長南・上区) 10時 城辺社協			○ひだまりの家 14時 かわみつや
11/日					
12/月	★健康相談 14時～16時 平良保健センター				
		○城辺生きいき教室 10時 城辺社協			
13/火	★健康相談 14時～16時 下地保健福祉センター				
	★赤ちゃん広場 14時～16時 平良保健センター				
	○老福生きいき教室 10時 平良福祉センター	○西城生きいき教室 (比嘉・長北・長中・西中) 10時 城辺社協		○川満生きいき教室 10時 川満構造改善センター	○伊良部生きいき教室 14時 仲地公民館
14/水	○西原・下崎生きいき教室 10時 下崎公民館	○福嶺生きいき教室 10時 城辺社協		○嘉手苅・入江 生きいき教室 10時 入江集落センター	
15/木	○荷川取生きいき教室 10時 荷川取公民館	○砂川生きいき教室 10時 城辺社協			○伊良部生きいき教室 9時半 長浜公民館
16/金	★4ヶ月児健診 9時～11時 平良保健センター				
	★10ヶ月児健診 13時～15時 平良保健センター				
	○狩俣生きいき教室 10時 狩俣集落センター	○西城生きいき教室 (西西・吉田・長南・上区) 10時 城辺社協	○上野生きいき教室 10時 上野老福センター		

9月

みやこじま健康カレンダー

9月

日/曜日	平良	城辺	上野	下地	伊良部
17/土	★1歳半児健診 9時～11時 ★3歳児健診 13時～15時 平良保健センター				
18/日					○ひだまりの家 14時 かわみつや
19/月					
20/火	★健康相談 14時～16時 下地保健福祉センター				
	○老福生きいき教室 10時 平良福祉センター	○城辺生きいき教室 10時 城辺社協		○来間生きいき教室 14時 来間島離島振興センター	○伊良部生きいき教室 14時 仲地公民館
21/水	○西原・下崎生きいき教室 10時 下崎公民館	○西城生きいき教室 (比嘉・長北・長中・西中) 10時 城辺社協		○上地・高千穂生きいき教室 14時 上地構造改善センター	★健康相談 14時～16時 前里添多目的施設
22/木					
23/金	★4ヶ月児健診 9時～11時 ★10ヶ月児健診 13時～15時 平良保健センター				
24/土					○ひだまりの家 14時 かわみつや
25/日					
26/月	★健康相談 14時～16時 平良保健センター				
		○城辺生きいき教室 10時 城辺社協		○棚根・洲鎌生きいき教室 14時 棚根コミュニティセンター	
27/火	★健康相談 14時～16時 下地保健福祉センター				
	○老福生きいき教室 10時 平良福祉センター	○西城生きいき教室 (比嘉・長北・長中・西中) 10時 城辺社協		○川満生きいき教室 14時 川満構造改善センター	○伊良部生きいき教室 14時 仲地公民館
28/水	○西原・下崎生きいき教室 10時 下崎公民館	○福嶺生きいき教室 10時 城辺社協		○嘉手苅・入江 生きいき教室 14時 入江集落センター	
29/木	○荷川取生きいき教室 10時 荷川取公民館	○砂川生きいき教室 10時 城辺社協		○与那覇生きいき教室 14時 与那覇コミュニティセンター	○伊良部生きいき教室 9時半 長浜公民館
30/金		○西城生きいき教室 (西西・吉田・長南・上区) 10時 城辺社協			

★印の日程 についてのお問合せ

★健康増進課健康づくり係 ☎ 73-1978 ★平良保健センター ☎ 73-4572 ★下地保健福祉センター ☎ 76-2785

○印の日程 (生きいき教室・ミニデイ等) についてのお問合せ

平良 / 社会福祉協議会 平良支所 ☎ 72-3193 城辺 / " 城辺支所 ☎ 77-7930 上野 / " 上野支所 ☎ 76-2540
下地 / " 下地支所 ☎ 76-2270 伊良部 / " 伊良部支所 ☎ 78-5973